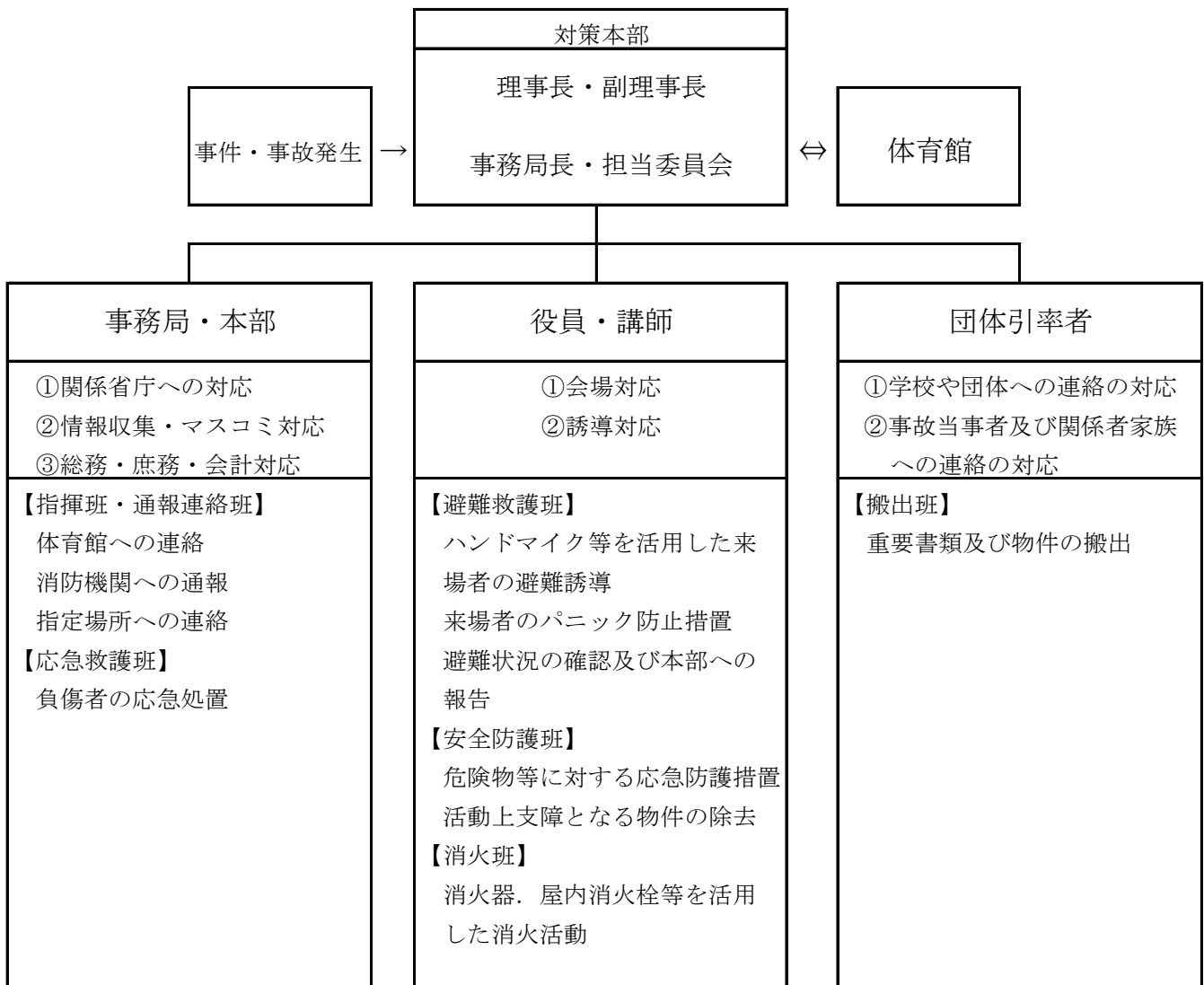


# 日本バトン協会関東支部講習会・研修会

## 緊急対応組織表



- 1 理事長・副理事長は事故、事件発生後、必要に応じて速やかに対策本部を設置する。
- 2 理事長・副理事長は本部に常駐し、全体の指揮を統括する。
- 3 事務局長・担当事務局は、理事長・副理事長を補佐する。
- 4 役員、係員、講師は、指定された場所で待機し指示があつてから活動を開始する。
- 5 当組織表は日本バトン協会関東支部講習会に対応するものとする。