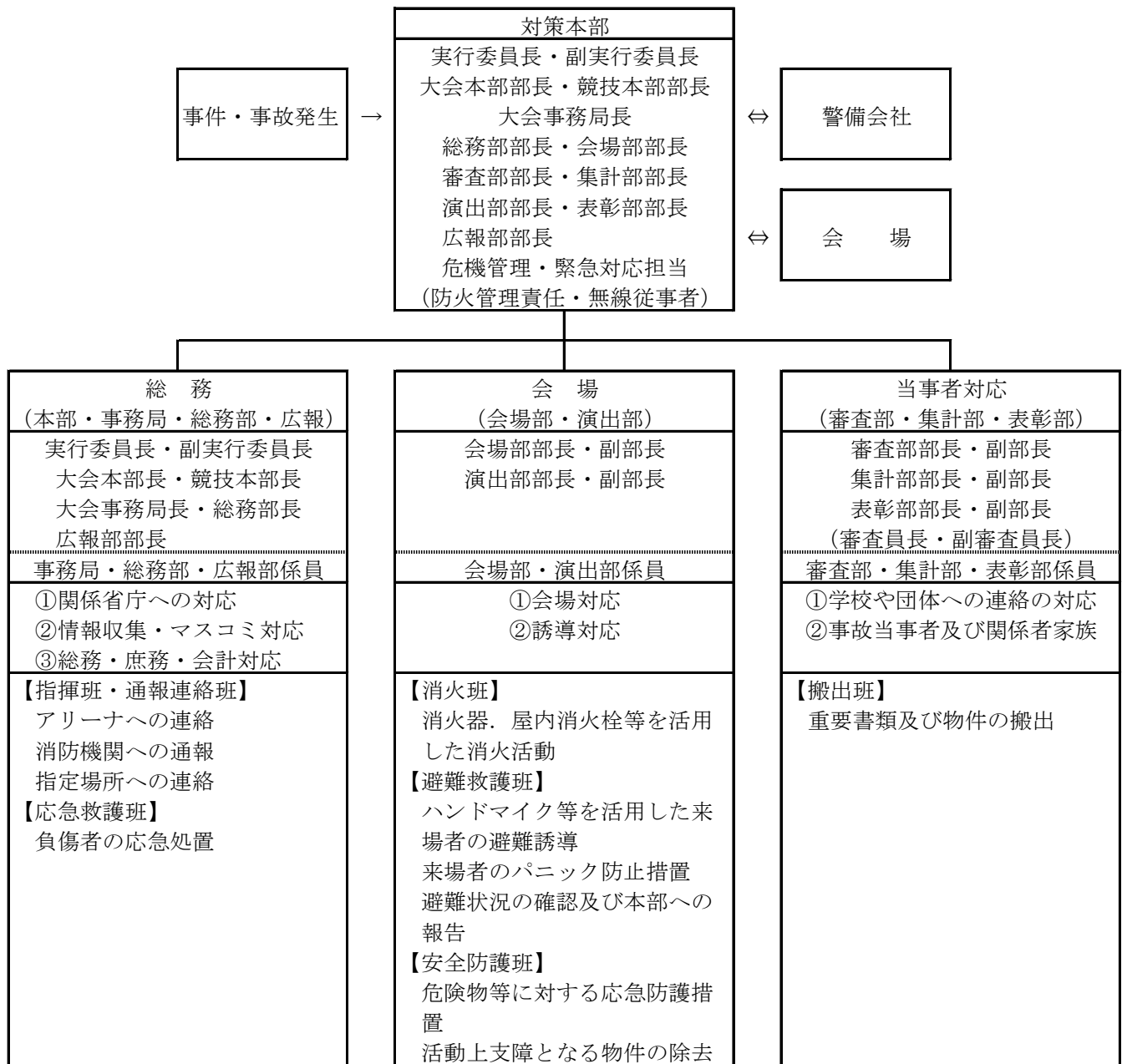


日本バトン協会関東支部
バントワーリングコンテスト・バントワーリング選手権
緊急対応組織表



- | |
|--------------------------------------------------------------------------------------------------------------------------------------------------------------------------------------------------------------------------------------------------------------------------------------------------|
| <ol style="list-style-type: none"> 1 実行委員長は事故、事件発生後、必要に応じて速やかに対策本部を設置する。 2 実行委員長は本部に常駐し、全体の指揮を統括するとともに、上部組織への連絡を担当する。 3 危機管理担当・副実行委員長は、委員長を補佐する。 4 大会本部部长・競技本部部长・大会事務局長は本部に常駐し、実行委員長危機管理担当・副実行委員長を補佐する。 5 各部署の係員は指定された場所で待機し、指示があつてから活動を開始する。 |
|--------------------------------------------------------------------------------------------------------------------------------------------------------------------------------------------------------------------------------------------------------------------------------------------------|